

# 기독교대한감리회 본부 선교국

총무 오 일 영 목사

03186 서울시 종로구 세종대로 149 감리회관 16층  
☎ 02) 399-4333~5 F.4337(국내) | 399-4292, 2042 F.4403(해외)  
kmcmission@hanmail.net(국내) | kmc4341@hanmail.net(해외)



www.kmcmission.or.kr

# THE GENERAL BOARD OF MISSIONS THE KOREAN METHODIST CHURCH

General Secretary Rev. Dr. Il-Young Oh

16th Fl., Methodist Building, 149, Sejong-Daero, Jongro-Gu, Seoul, Korea  
TEL. +82-2-399-4333~5, 4292, 2042 FAX. +82-2-399-4337, 4403  
kmcmission@hanmail.net | kmc4341@hanmail.net

감선제 2021-1-008호

2021. 1. 25

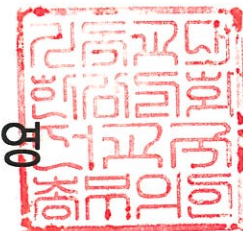
수 신 : 연회감독  
참 조 : 연회총무  
제 목 : 감리회 본부와 함께 하는 『대한민국 방방곡곡 복음심다』 사업 안내의 건

1. 하나님의 은혜가 귀 연회 위에 함께 하시기를 기원합니다.

2. 교회부흥성장정책의 일환으로 감리회 본부와 사)복음의진함과 함께 실시하는 『대한민국 방방곡곡 복음심다』 사업을 첨부과 같이 실시하고자 하오니 각 연회에서는 지방 및 교회에 기일 내에(사업계획서 참조) 전달되어 신청할 수 있도록 협력하여 주시기 바랍니다.

첨부 : 사업계획서 1부, 참여신청서 1부(온라인용/우편용). 끝.

선 교 국 총무 오 일 영



**감리회 본부 선교국과 함께 하는  
대한민국 방방곡곡 복음심다  
사업계획서**



**기독교대한감리회 선교국**

“전국 감리교회의 위상과 이미지 개선을 통한 간접적 복음전도를 위한”

## 감리회 선교국과 함께 하는 대한민국방방곡곡복음심다 계획서

본부 선교국 국내선교부

### 가 운영개요

“땅 끝까지 이르러 내 증인이 되라”는 예수님의 지상 명령을 이루기 위하여 작게는 개 교회가 그리고 크게는 교단의 경계를 넘어 모든 한국 교회가 역량을 집중해야 할 때이다. 이를 위하여 【사)복음의 전함】이라는 비영리 단체가 수년 전부터 앞장서고 있다. 이번 기회에 감리교단의 적극적인 참여를 통하여 예수님의 지상 명령인 복음을 땅 끝까지 전하는 일을 함께 이루어 갈 수 있기를 기대한다.

1. 행사 기간 : 2020. 12. 15 ~ 2021. 6. 30(추후 연장은 개 교회별에서 결정)
2. 행사 대상 : 전국에 있는 모든 감리교회
3. 행사 내용 : 교회 차량에 이미지광고를 부착
4. 참여 방법 :
  - 1) 온라인 접수(<https://forms.gle/WPz5yp972ur6aJyE7>)
  - 2) 우편접수 2.12(금)까지 선교국 국내선교부로 신청  
(03186 서울시 종로구 세종대로 149 감리회관 16층 국내선교부장)
5. 도안 선택 : 마) 도안종류 참조(p.3~4)
6. 도안 기준 : 스타렉스(카니발, 그레이스, 이스타나 등) 차량 1대에 1면 기준
7. 추가참여방법 : 복음의전함 홈페이지 참조(<http://www.jeonham.org>)  
(교회별로 차량 및 외벽현수막을 추가로 신청하기를 원하면 위 홈페이지를 참조해주세요)
8. 담당자 : 한경태부장 (국내선교부장) (02-399-4333, 4338)

### 나 감독회장 지시사항에 따른 세부계획

#### 1. 향후 일정

구분	일정	비고	단계
1	1월 15일 ~ 23일	각 연회별 순회 홍보	
2	1월 26일 ~ 30일	각 연회는 각 지방회에 공문 전달	
3	2월 1일 ~ 5일	각 지방회는 각 교회로 공문 전달 각 교회는 온라인(구글폼) 참여 신청	
4	2월 8일 ~ 12일	참여 교회 “대한민국 방방곡곡 복음심다” 도안(자립교회) 및 실물(미자립교회) 배부	
5	2월 1일 ~ 6월 30일	행사 기간 내 부착	



## 다 연회 별 협조사항

구분	내용
행정사항	1. 1월 25일 본부에서 연회로 공문 발송 2. 각 연회는 1월 30일까지 각 지방 감리사에게 공문 전달 (우편, E메일, SNS활용) 3. 각 지방은 2월 12일까지 각 교회에 공문 전달 4. 1) 각 교회별 개별 신청(온라인 접수 <a href="https://forms.gle/WPz5yp972ur6aJyE7">https://forms.gle/WPz5yp972ur6aJyE7</a> ) 2) 감리교홈페이지(kmc.or.kr)에서 신청서 다운로드 후 작성하여 2월 12일까지 선교국(국내선교부)으로 접수하여 주시기 바랍니다. (서울시 종로구 세종대로 149 감리회관 16층 본부 선교국 국내선교부 한경태부장)
후원요청	1. 각 연회별 총 교회수 * 17500원의 후원금을 부탁드립니다. 예시) OO연회 400교회 * 17500 = 7,000,000원
부착 및 지원사항	1. 각 연회별 자립교회는 디자인 후 이미지 파일을 제공해 드립니다. (자립교회는 이미지 파일을 다운로드하셔서 각 교회가 거래하는 디자인 업체와 자체로 제작하여 부착해주시기 바랍니다) 2. 각 연회별 미자립교회는 디자인 후 제작하여 무료배송해 드립니다. (미자립교회는 배송받은 제품과 도구를 활용하여 자체 부착해주시기 바랍니다)
인증샷이벤트	1. 부착후 인증샷을 올리시는 분들에 한하여 추첨을 통해 소정의 상품을 드립니다. ( <a href="http://www.jeonham.org/bk_sns_1231/">http://www.jeonham.org/bk_sns_1231/</a> ) 2. 미자립교회는 반드시 인증샷을 보내주시기 바랍니다. 인증샷 문의 및 보내실 곳 : 010-7474-0476(복음의 전함 카톡추가 필수)

## 라 운영효과

- 실추 되어진 기독교의 이미지를 개선하고 간접적 선교를 고취한다.
- 하나 된 감리교회의 위상을 마련한다.
- 금번 연합 사업을 통해 향후 연합 사업의 기반을 확보하여 연회와 지방의 단결된 모습을 기대한다.

1)

힘들고 두려우세요?  
늘 당신을 지키시고 사랑하시는 분-  
그 분은 예수님입니다 (시편:121)

It's Okay! with Jesus 기독교대한감리회 00연회

2)

힘들고 두려우세요?  
늘 당신을 지키시고 사랑하시는 분-  
그 분은 예수님입니다 (시편:121)

It's Okay! with Jesus 기독교대한감리회 00연회


3)

힘들고 두려우세요?  
늘 당신을 지키시고 사랑하시는 분-  
그 분은 예수님입니다 (시편:121)


It's Okay! with Jesus 기독교대한감리회 00연회




4)




**힘들고 두려우세요?**  
**늘 당신을 지키시고 사랑하시는 분 -**  
**그 분은 예수님입니다** (시편:121)


 **It's Okay!**  
with Jesus


 기독교대한감리회 00연회

5)




**힘들고 두려우세요?**  
**늘 당신을 지키시고 사랑하시는 분 -**  
**그 분은 예수님입니다** (시편:121)


 **It's Okay!**  
with Jesus

 기독교대한감리회 00연회

6)

**힘들고 두려우세요?**  
**늘 당신을 지키시고 사랑하시는 분 -**  
**그 분은 예수님입니다** (시편:121)

 **It's Okay!**  
with Jesus

 기독교대한감리회 00연회



대한민국 방방곡곡 복음심다 참여 신청서 (온라인)

질문    응답

## 대한민국 방방곡곡 복음심다 참여 신청서

설문지 설명

...

당신이 속해 있는 연회를 선택해주세요

- ☐ 서울연회
- ☐ 서울남연회
- ☐ 중부연회
- ☐ 경기연회
- ☐ 중앙연회
- ☐ 동부연회
- ☐ 충북연회
- ☐ 남부연회
- ☐ 충청연회
- ☐ 삼남연회
- ☐ 호남특별연회

당신의 교회의 정보를 입력해주세요(시방/교회명/주소/성명) ( 예시) OO시방/ OO교회/ 서울시 종로구 세종대로 149 /OOO목사)



## 단답형 텍스트

당신의 교회의 2020년 통계표에 따른 결산 정보를 선택해 주세요

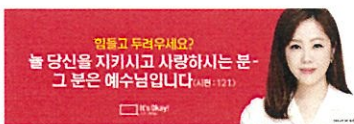
- ☐ 미자립(결산 3500만원 미만)
- ☐ 자립(결산 3500~5000만원 사이)
- ☐ 자립(결산 5000~1억 사이)
- ☐ 자립(1억 이상)

당신의 교회가 보유하고 있는 차량(종류)을 입력해주세요

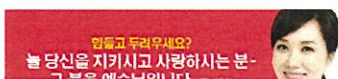
- ☐ 스타렉스
- ☐ 카니발
- ☐ 그레이스
- ☐ 이스타나
- ☐ 기타(직접기록해주세요)

당신이 원하는 이미지를 선택해 주세요

☐ 1



☐ 2





3



4



5



6



# 감리회 선교국과 함께 하는 대한민국 방방곡곡 복음심다 참여 신청서

<우편>

1. 당신이 속해 있는 연회를 선택해 주세요

☐ 서울연회

☐ 서울남연회

☐ 중부연회

☐ 경기연회

☐ 중앙연회

☐ 동부연회

☐ 충북연회

☐ 남부연회

☐ 충청연회

☐ 삼남연회

☐ 호남특별연회

2. 당신의 교회에 관한 정보를 기록해주세요(지방/교회명/주소/성명)

예시) 00지방 / 00교회 / 서울시 종로구 세종대로 149 / 000목사

3. 당신의 교회의 2020년 통계표에 따른 결산 정보를 기록해주세요

☐ 미자립(결산 3,500만원 미만)

☐ 자립(결산3,500~5,000만원 사이)

☐ 자립(결산 5,000~1억 사이)

☐ 자립(결산 1억 이상)

4. 당신의 교회가 보유하고 있는 차량(종류)를 기록해주세요.

(복음광고 시트지를 부착할 차량을 선택해주세요)

☐ 스타렉스

☐ 카니발

☐ 그레이스

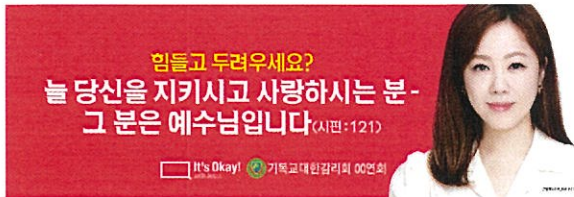
☐ 이스타나

☐ 기타( )

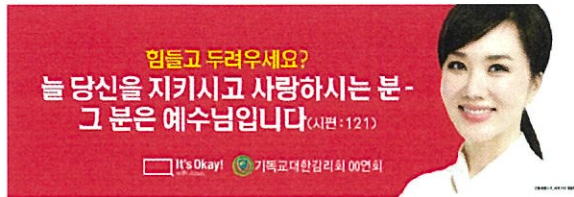
5. 당신이 원하는 이미지를 선택해 주세요

☐

☐



☐



☐



☐



☐



\* 작성 후 감리회본부 선교국으로 제출해 주시기 바랍니다.

[03186 서울시 종로구 세종대로 149 감리회관 16층 본부 선교국 국내선교부 한경대부장]